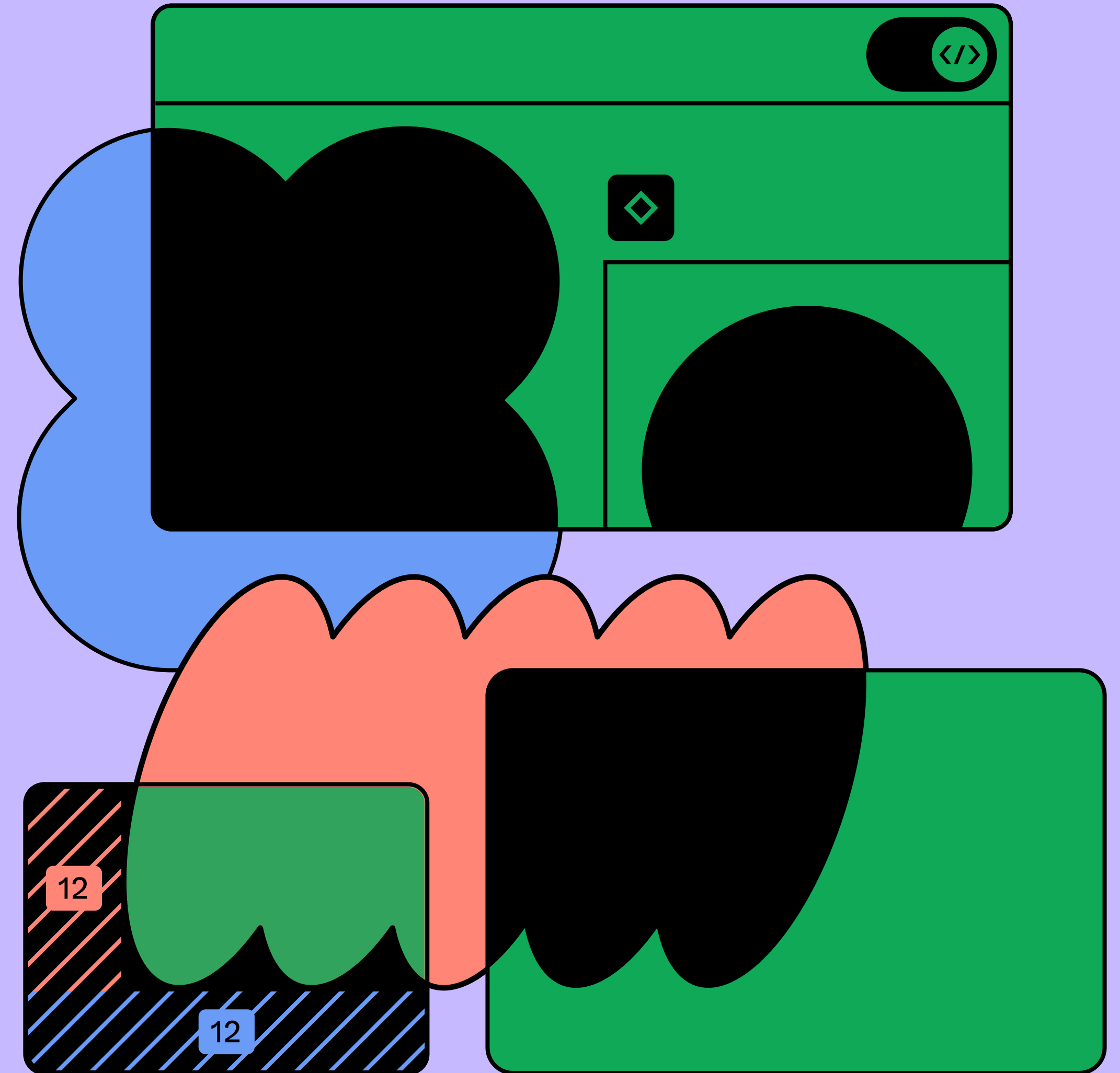


Figma

Dev Mode를 사용 중인 고객에게서 얻은 5가지 핵심 인사이트



5개 기업이 Figma를 통해 디자인과 개발의 간극을 더욱 좁히는 방법을 알아보세요.

더 나은 제품을 더 빨리 출시해야 한다는 압박은 그 어느 때보다 큼니다.

디자이너와 개발자보다 이를 뼈저리게 느끼는 사람은 없습니다. 하지만 이들은 동일한 최종 목표를 달성하기 위해 서로 다른 언어를 사용하는 것처럼 느낄 수 있습니다.

그렇다면 기업은 마찰을 최소화하고 진정한 상호 협업을 도모하기 위해 어떤 노력을 기울이고 있을까요? 어떻게 하면 디자인과 개발 분야를 더 가깝게 만들 수 있을까요?

Dev Mode는 디자이너와 개발자가 디자인을 코드로 더 빠르게 변환할 수 있도록 지원하는 Figma의 기능입니다.

서로 주고받는 작업을 간소화하고 명확하게 소통하며 더 빠른 시간 내에 고품질의 결과물을 얻을 수 있도록 설계되었습니다.

하지만 이게 다가 아닙니다.

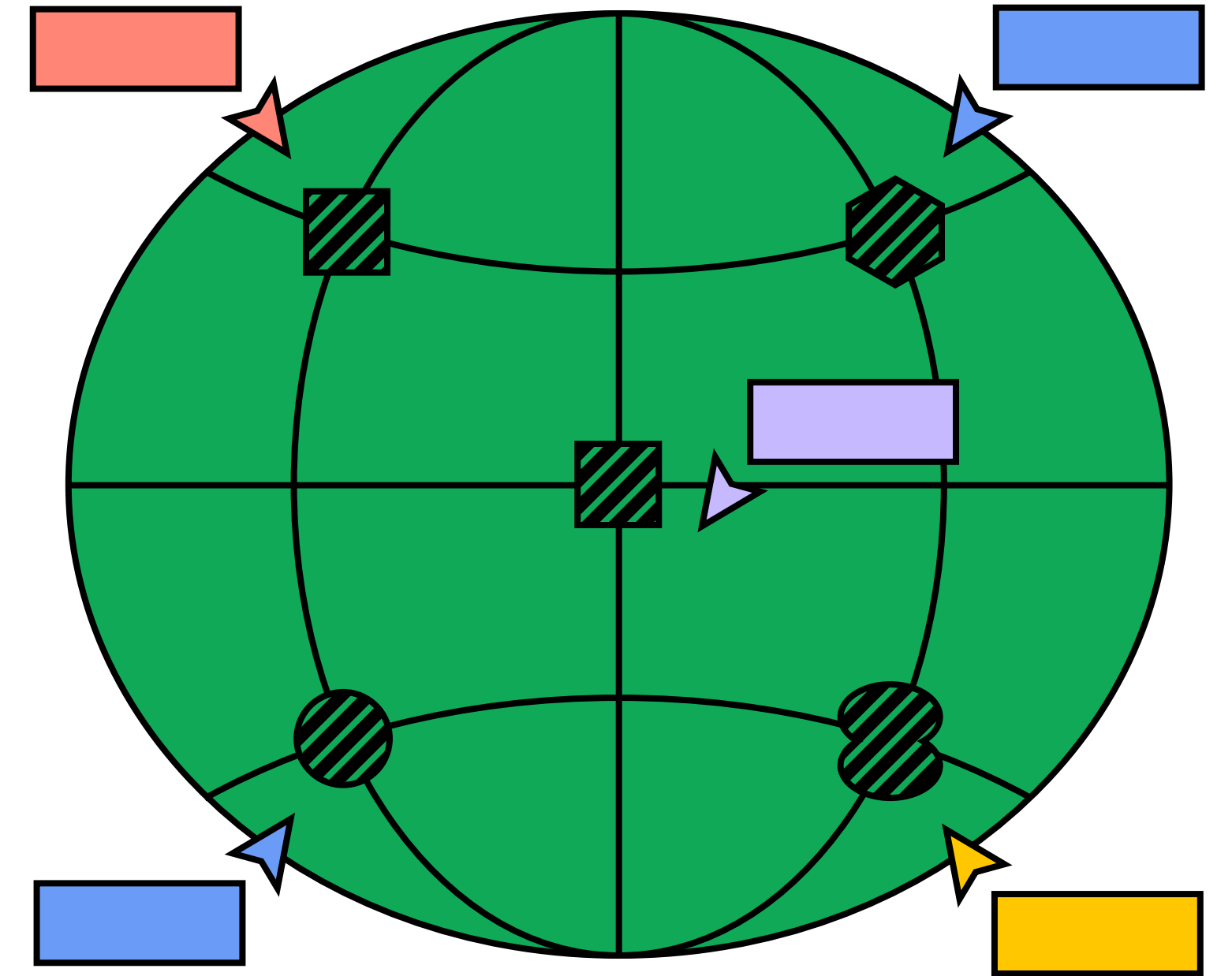
- EndeavourX에서는 개발자의 **84%**가 Figma를 통해 디자이너와 협업할 때 더 자신감을 느끼고, **53%**는 Figma가 다른 이해관계자와의 협업에 도움이 된다고 생각합니다.
- Headspace에서는 제품 출시 주기가 **30%** 빨라졌습니다.

Dev Mode로 협업을 간소화한 여러 브랜드의 이야기가 궁금하지 않으세요? 이 글에서는 **Dev Mode**의 혜택을 누리고 있는 5 기업의 사례를 소개합니다.

“

Dev Mode는 개발자와 디자이너 간의 간극을 좁혀줍니다. 우리가 같은 방식으로 대화할 수 있도록 도와주죠.”

Sabrina Vigil, 리드 제품 디자이너,
디자인 시스템, Decathlon



EndeavourX, 새로운 유형의 ‘개발-디자이너’ 탄생

호주의 리테일 및 호스피탈리티 업계의 강자 EndeavourX는 함께 행복한 미래를 위해 노력하고 있습니다. 그리고 디자인 팀과 개발 팀 간의 협업 개선은 이러한 목표를 달성하는 데 작지만 중요한 역할을 하고 있습니다.

EndeavourX는 단시간 내에 UI 팀에서 Figma를 사용하여 와이어프레임 작성 및 프로토타입 제작을 수행하고 디자인 작업을 개선하는 데 성공했습니다. 지금은 Figma를 비즈니스 전반에서 사용하고 있습니다.

프론트엔드 개발자들은 특히 디자이너와 협업할 때 작업에 영향을 받고 있습니다.

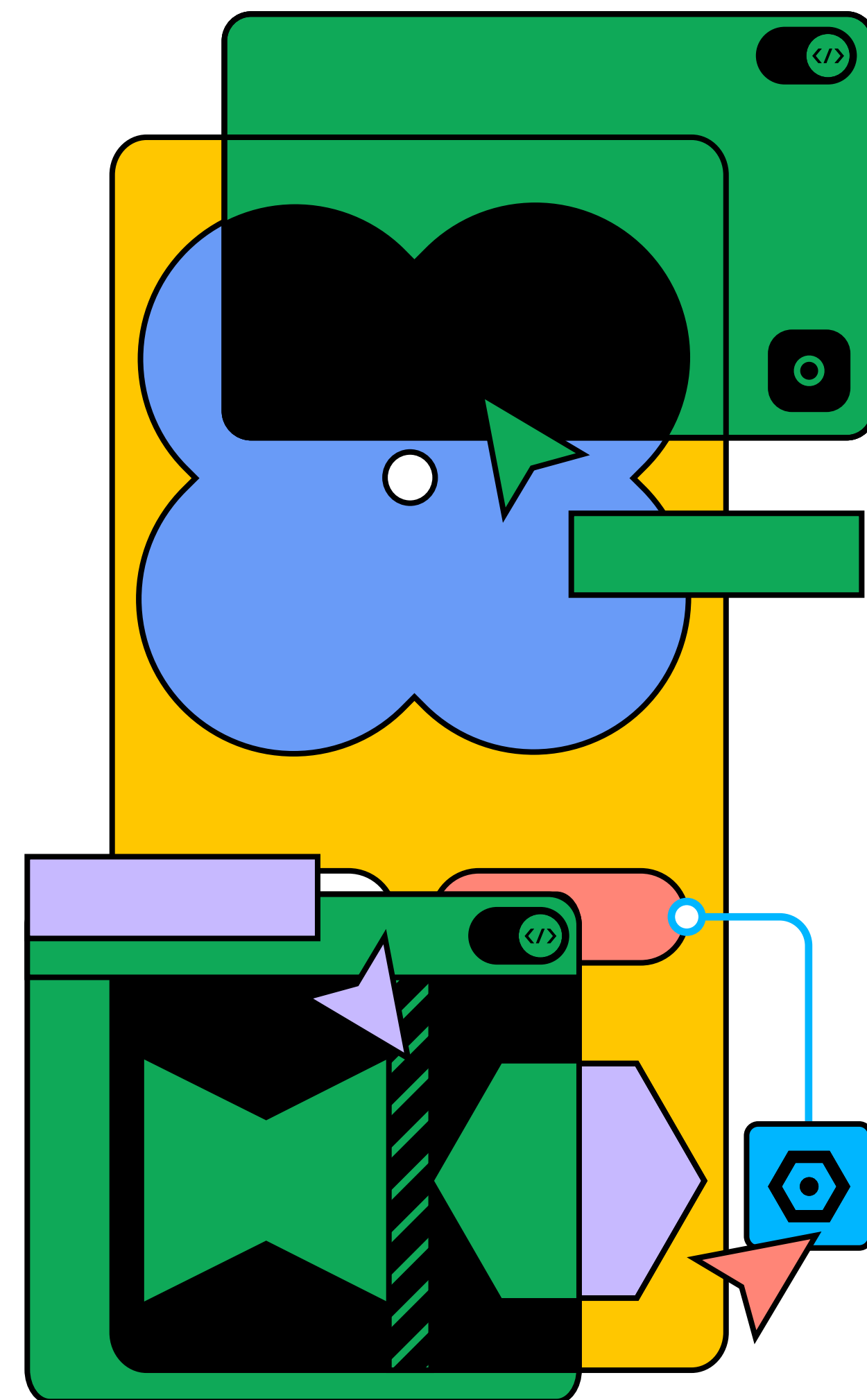
다른 팀에도 연쇄적인 협업 효과가 나타났습니다.

응답자의 84%는 Figma를 통해 디자이너와 협업할 때 더 자신감을 느낀다 답했으며, **53%는 Figma가 비즈니스 분석가 및 납품 책임자와 같은 다른 이해관계자와의 협업에 도움이 된다고** 답했습니다.

EndeavourX는 또한 이 새로운 도구가 기존의 비주얼 및 독창적인 디자인 테크닉이 더 뛰어난 UI 디자이너들 사이에서 기술 전문성을 개발하여 ‘개발-디자이너’가 되려는 끊임없는 노력에 도움이 되기를 기대하고 있습니다.

경계가 흐릿해지는 것은 좋은 일일 수밖에 없습니다. 디자이너와 개발자가 서로의 업무를 더 잘 이해하면 비즈니스 효율성이 향상되고 상호 협업이 강화되어 시장 출시 속도가 빨라질 수 있습니다.

EndeavourX의 스토리 읽기 →



EndeavourX 프론트엔드 개발자의 답변 해석

압도적인 수치인 **92%가 Figma가 디자이너와의 협업을 보다 효율적으로 만든다는 데 동의**하고, **60%는 Inspect/Dev Mode에서 코드 스니펫이 유용하다고** 답했습니다.

그런데 코드 스니펫이란 무엇일까요? 캔버스에서 개체를 선택하면 Dev Mode 모드의 Inspect 패널에 코드 스니펫이 나타납니다. 코드 섹션에서는 관련 구성요소 세부 정보를 제공하고 검사에서 설정한 선택 사항 및 언어 기본 설정을 기반으로 코드를 생성하므로 디자인에서 IRL로 쉽게 이동할 수 있습니다.

Razorpay, 생산성 강화

Razorpay는 인도에서 가장 규모가 크고 빠르게 성장하는 금융 서비스 회사 중 하나입니다. Blade라는 단일 디자인 시스템을 보유하고 있으며, 이 시스템은 동일한 API와 동일한 속성 집합으로 크로스 플랫폼에서 작동합니다.

요약하자면, 많은 작업을 해결하여 반복되는 개발 작업을 줄이고 고객 경험을 개선했습니다.

Blade는 팀이 더 나은 제품을 더 빠르게 출시할 수 있도록 지원합니다. 하지만 이는 디자이너와 개발자 간의 협업이 제대로 이루어질 때만 가능합니다.

Dev Mode의 도입.

Dev Mode 이전에는 일을 완수하려면 많은 단계를 거쳐야 했고, 문제를 빠르게 해결하지 못했습니다.

지금은 디자인을 코드로 변환하는 것이 더 간단하고 빨라졌습니다.

어떻게 이런 일이 가능할까요? 검사 프로세스가 효율적으로 개선되었기 때문입니다. Razorpay는 Dev Mode에서 맞춤형 플러그인을 쉽게 실행하여 디자인 코드를 자동 생성하고 수작업으로 문제를 해결할 수 있습니다.

또한 Dev Mode를 사용하여 생산성이 크게 향상되었습니다.

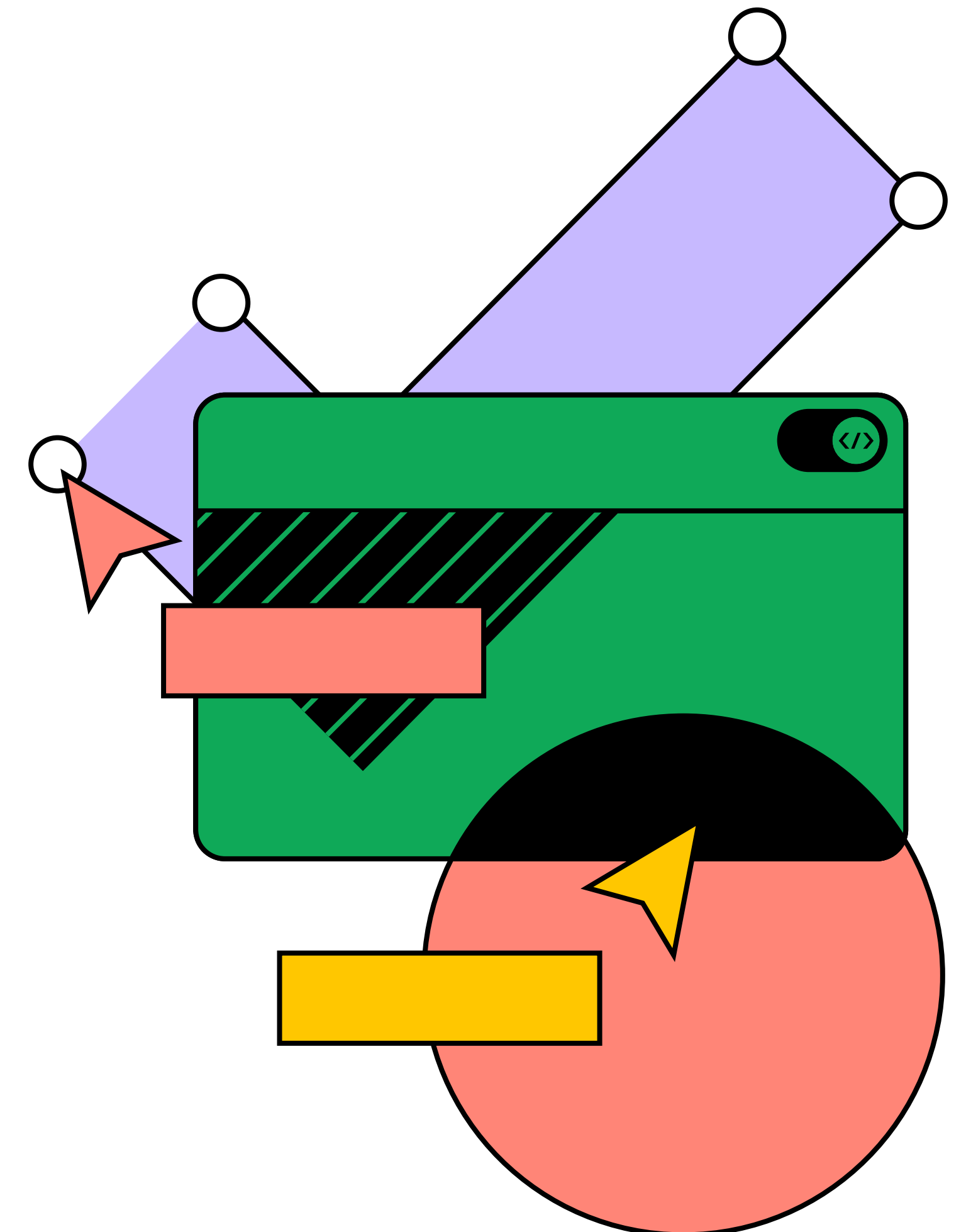
Dev Mode의 Storybook 링크 덕분에 디자인 시스템 사용자는 각 컴포넌트의 코드 플레이그라운드로 훨씬 쉽게 이동할 수 있습니다.

Storybook

Storybook은 다양한 UI 컴포넌트를 개발, 테스트, 문서화할 수 있는 오픈 소스 도구입니다. Storybook을 사용하여 다음을 수행할 수 있습니다.

- 다양한 플랫폼과 기기에서 사용할 수 있는 코드 기반 구성요소를 만듭니다.
- 디자이너, 엔지니어, 제품 관리자와 협업합니다.
- 전체 애플리케이션을 실행할 필요 없이 대화형 개발 환경에서 컴포넌트를 보여줍니다.
- 컴포넌트를 구현하기 위한 다양한 사용 사례와 예를 보여줍니다.
- 프로토타입 제작, 테스트, 문서화를 위한 애드온을 설치합니다.

Storybook을 Figma에 연결하여 Storybook에서 디자인을 확인하고 Figma에서 스토리를 살펴보세요.



“

Dev Mode를 사용하기 시작한 개발자들은 워크플로우가 개선된 것을 확인했습니다. 디자인과 개발 사이의 마찰이 줄거나 전반적인 생산성이 높아졌습니다.”

그리고 이게 전부가 아닙니다. 이제 디자인에서 코드로 토큰을 원활하게 복사할 수 있습니다. 라이트 모드와 다크 모드 모두 처음부터 디자인을 다시 만들 필요 없이 즉시 구현할 수 있습니다.

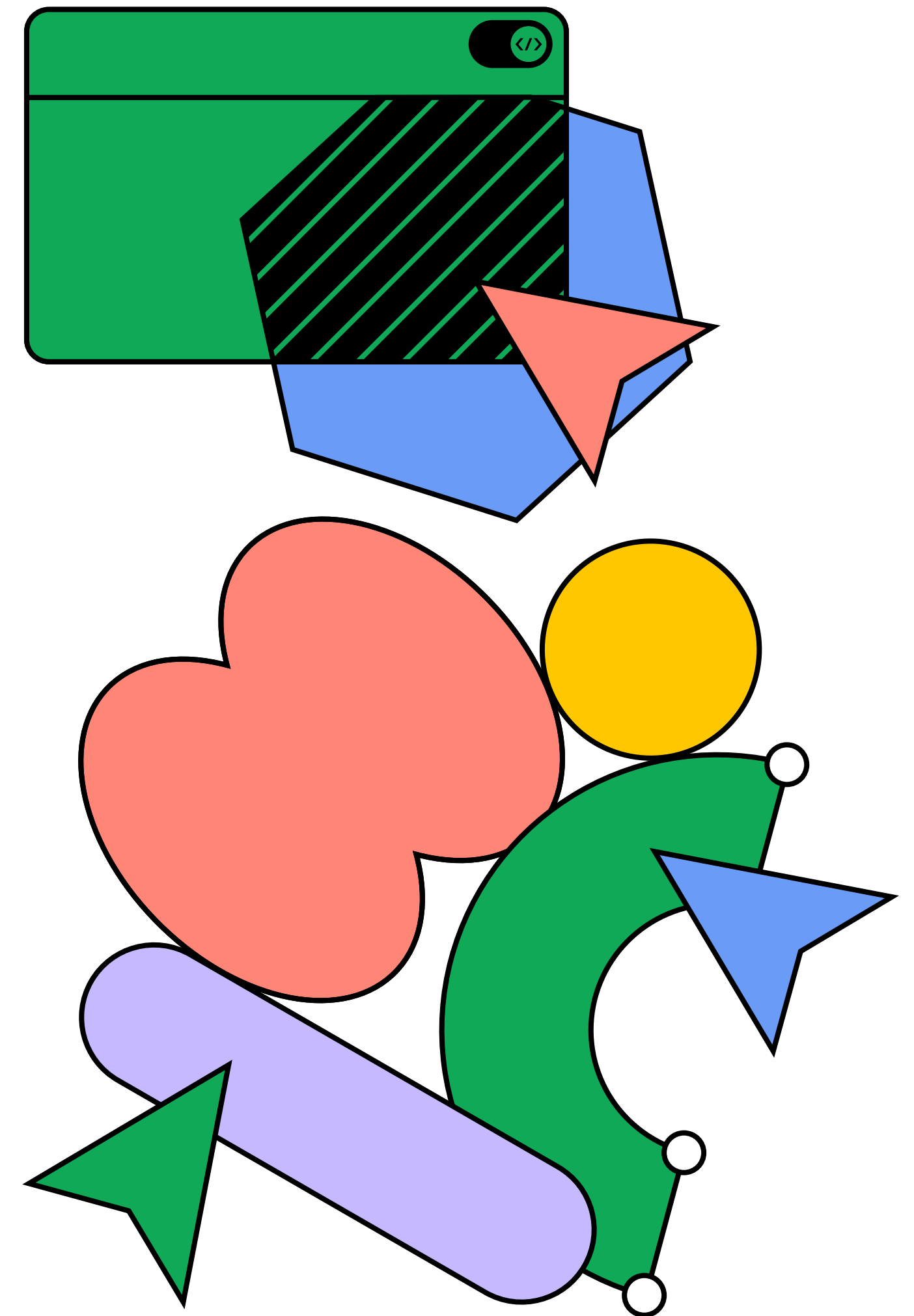
디자인 시스템 구축 속도 덕분에 디자이너의 생산성도 향상되었습니다.

그리고 워크플로우도 빼놓을 수 없습니다. 개발자가 Figma 내에서 코드에 더 근접하게 디자인을 시각화할 수 있게 되어 워크플로우가 개선되었습니다.

이러한 변화로 어떤 결과가 나타났을까요? Razorpay의 디자이너와 개발자 중 80%가 Blade 디자인 시스템을 사용했을 때가 사용하지 않았을 때보다 생산성이 더 높아졌다고 답했습니다.

Dev Mode는 디자인 시스템을 보다 쉽게 이해하고 채택할 수 있도록 하고 생산성을 높이는 데 핵심적인 역할을 했습니다.

[Razorpay의 스토리 읽기 →](#)



Volkswagen Group Services GmbH, 혁신 속도 향상

Volkswagen Group Services GmbH는 R&D에서 조달에 이르기까지 Volkswagen Group에 다양한 서비스를 제공합니다. 이러한 업무의 토대는 무엇일까요? 바로 협업입니다.

특히 비즈니스개발팀은 여러 분야가 관련된 대규모 프로젝트를 진행하기 때문에 가능한 한 모든 도구에 액세스할 수 있어야 합니다.

가장 최근의 과제는 물류 보관 창고 임대를 위해 고객 간 플랫폼을 구축하는 것이었습니다. 이들은 사용자가 사용 가능한 물류 보관 창고를 표시하고 전국의 물류 보관 창고를 검색할 수 있는 마켓플레이스를 구축하려했습니다.

이 프로젝트에는 회사의 여러 팀이 참여하고 디자인과 엔지니어링 간에 이루어지는 핸드오프를 비롯해 여러 복잡한 핸드오프가 포함되었습니다.

Volkswagen Group Services GmbH는 Figma와 FigJam을 사용하여 직접 협업함으로써 많은 문제를 해결했습니다.

디자이너와 개발자 간의 핸드오프요? **Dev Mode 덕분에 상황이 훨씬 더 좋아졌습니다.**

어떻게 이런 일이 가능했을까요? Volkswagen Group Services GmbH의 엔지니어링 팀은 개발 전에 컴포넌트 플레이그라운드에서 다양한 컴포넌트와 그 변수를 미리 확인하여 컴포넌트의 동작 불확실성을 제거할 수 있었습니다.

에셋 섹션에서 Volkswagen Group Services GmbH 개발자는 관련 화면의 아이콘, 이미지 및 동영상을 쉽게 다운로드할 수 있으므로 추가적으로 에셋 패키지를 교환할 필요가 없습니다. 이렇게 하면 모든 것이 중앙 집중화되어 디자이너와 개발자 모두에게 개발 준비가 완료된 화면과 페이지를 제공할 수 있습니다.

또한 새로운 변경 사항 비교 모드는 화면에 적용된 변경 사항을 명확하게 표시하여 개발 버그를 줄이고 개발자의 추측과 인지 과부하를 없애 많은 시간을 절약했습니다.

그리고 다양한 언어로 요소의 코드를 추출할 수 있는 기능 덕분에 개발자의 검사와 구현이 쉬워져 오류가 줄고 효율성이 높아졌습니다.

따라서 핸드오버 프로세스가 협업적인 방식으로 발전하여 생산성이 향상되었습니다.

그 결과요? 혁신을 주도하는 제품을 완성하는 데 발생하는 마찰이 크게 줄고 더 많은 시간을 제품에 할애할 수 있었습니다.

Volkswagen의 스토리 읽기 →

변화는 좋은 것입니다.

Dev Mode를 사용하면 개발자는 프레임이나 구성요소가 마지막으로 편집된 시점을 확인하고 버전 내역의 여러 지점에서 변경된 사항을 비교할 수 있습니다.

디자인과 개발 간의 핸드오프는 반복적으로 일어날 수 있기 때문에 변경 사항과 버전 내역을 비교할 수 있으면 프로세스가 명확해집니다.

개발자는 변경 사항 비교를 통해 항상 최신 업데이트를 확인하고 프로덕션 코드를 정확하게 유지할 수 있습니다.



Dev Mode는 개발자와 디자이너 간의 협업을 간소화하여 둘 사이의 마찰을 줄여줍니다. 이 부분이 무엇보다도 마음에 듭니다.”

Sandra Schaus, 리드 UX 전문가,
Volkswagen Group Services GmbH

Headspace, 제품 출시 주기 단축

디지털 멘탈 헬스케어 플랫폼 Headspace는 Figma를 사용하여 개발 프로세스를 혁신했습니다. 이제 Dev Mode를 사용하여 제품 출시 주기를 단축하고 있습니다. 그 방법을 알아보세요.

2021년 디지털 멘탈 헬스케어 기업인 Ginger와의 합병 소식은 Headspace가 디자인 시스템에 존재하는 비효율성을 해결해야 한다는 것을 의미했습니다.

Figma 이전에는 디자인 시스템이 수작업으로 이루어졌기 때문에 잘못된 해석이나 수정에 많은 시간이 소요되곤 했습니다.

하지만 변수를 도입하여 토큰을 여러 모드로 쉽게 분리할 수 있게 되면서 판도가 바뀌었습니다. 그 결과 간단한 작업의 경우 최대 30%, 복잡한 작업의 경우 최대 50%까지 시간을 절약할 수 있었습니다.

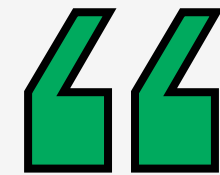
그런 다음 Dev Mode를 도입했습니다.

Dev Mode 구현 이후 엔지니어의 디자인 시스템에 대한 접근성이 높아지면서 이들의 참여도가 확실히 증가했습니다.

프로젝트 속도의 비결이요? 누구나 Figma 파일로 이동하여 작업을 시작할 수 있다는 점입니다.

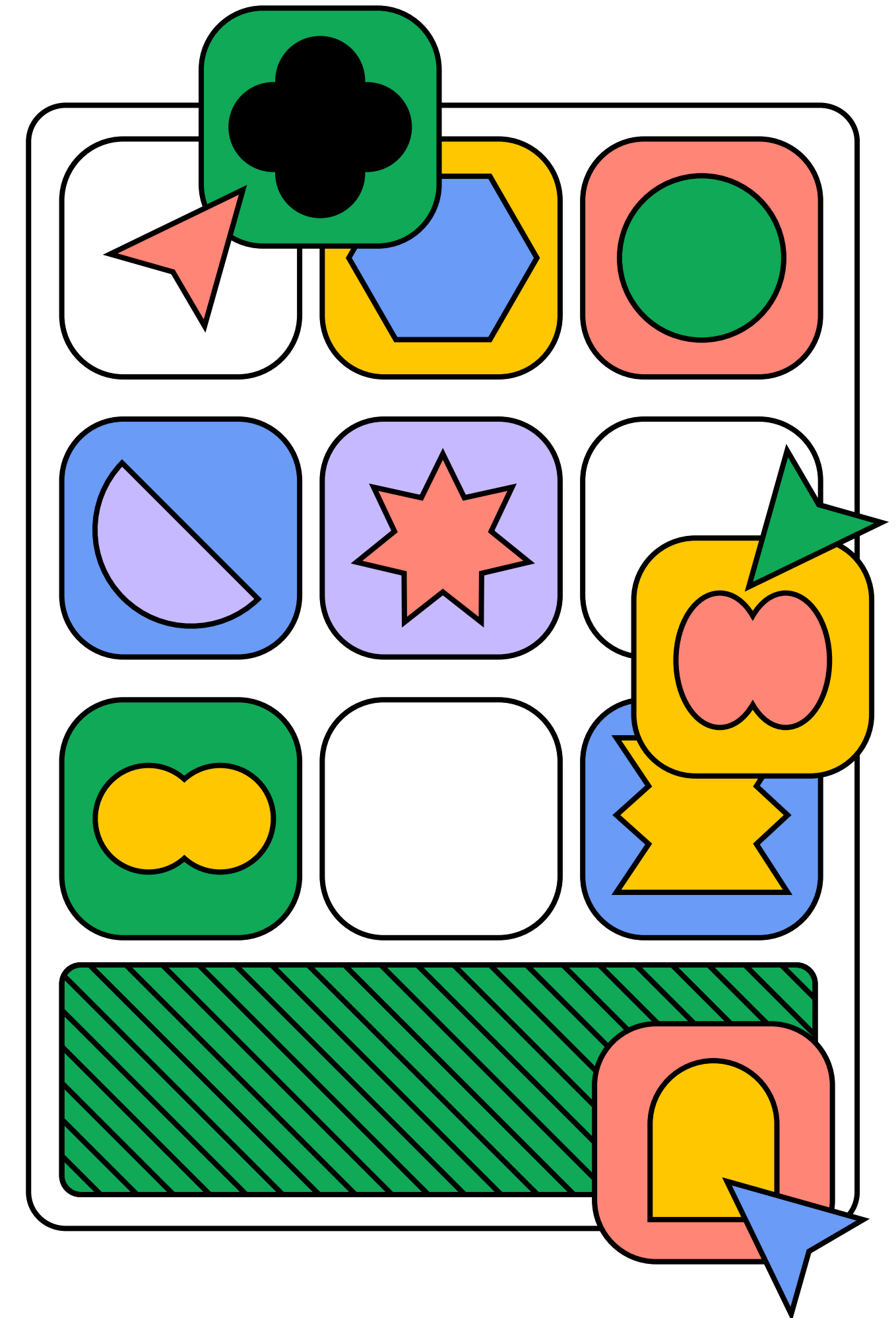
그 결과 Headspace는 새로운 디자인 시스템으로 제품 출시 주기를 30%나 단축할 수 있었습니다.

[Headspace의 스토리 읽기 →](#)



색상, 간격, 토큰 크기 조정, 테두리 반경에 프리미티브를 사용하는 등 변수는 컴포넌트 제작 과정에서 매우 유용하게 활용되고 있습니다. 변수를 사용하면 엔지니어가 특정 디자인 토큰을 정확하게 참조하고 Dev Mode 내에서 이러한 토큰에 쉽게 액세스 할 수 있습니다.”

Nick Hayward, Headspace의 선임 iOS 엔지니어



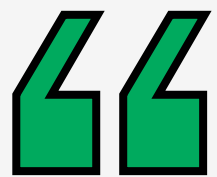
Groww, 새로운 투명성의 시대 예고

인도의 대표적인 금융 서비스 플랫폼 중 하나인 Groww는 2017년 회사 설립 이후 디자인 팀이 3배로 늘어났습니다.

다행히 Groww는 2022년부터 Figma의 기능을 활용하여 고객 경험을 개선하면서 회사 규모를 확장할 수 있었습니다.

Figma는 조직 내 디자인에 누구나 액세스 할 수 있도록 지원하고 조직의 사일로 현상을 없애 공동 주인 의식의 업무 문화를 조성하는데 도움을 주었습니다.

또한 디자이너와 개발자 간의 가교 역할을 함으로써 보다 쉽게 협업하여 품질을 개선하고 제품 개발 과제를 해결하며 디자인을 운영할 수 있도록 지원합니다. 이를 뒷받침하는 중요한 요소는 무엇일까요? 바로 Dev Mode입니다. **Dev Mode는 디자이너와 개발자 간의 투명성이 향상된 새로운 시대를 열었습니다.**



Figma의 Dev Mode를 사용하면 디자이너와 개발자는 이해를 공유할 수 있습니다. 이렇게 하면 우리가 계획하는 모든 것이 코드로 변환되는 과정에서 손실되는 것을 방지할 수 있습니다.”

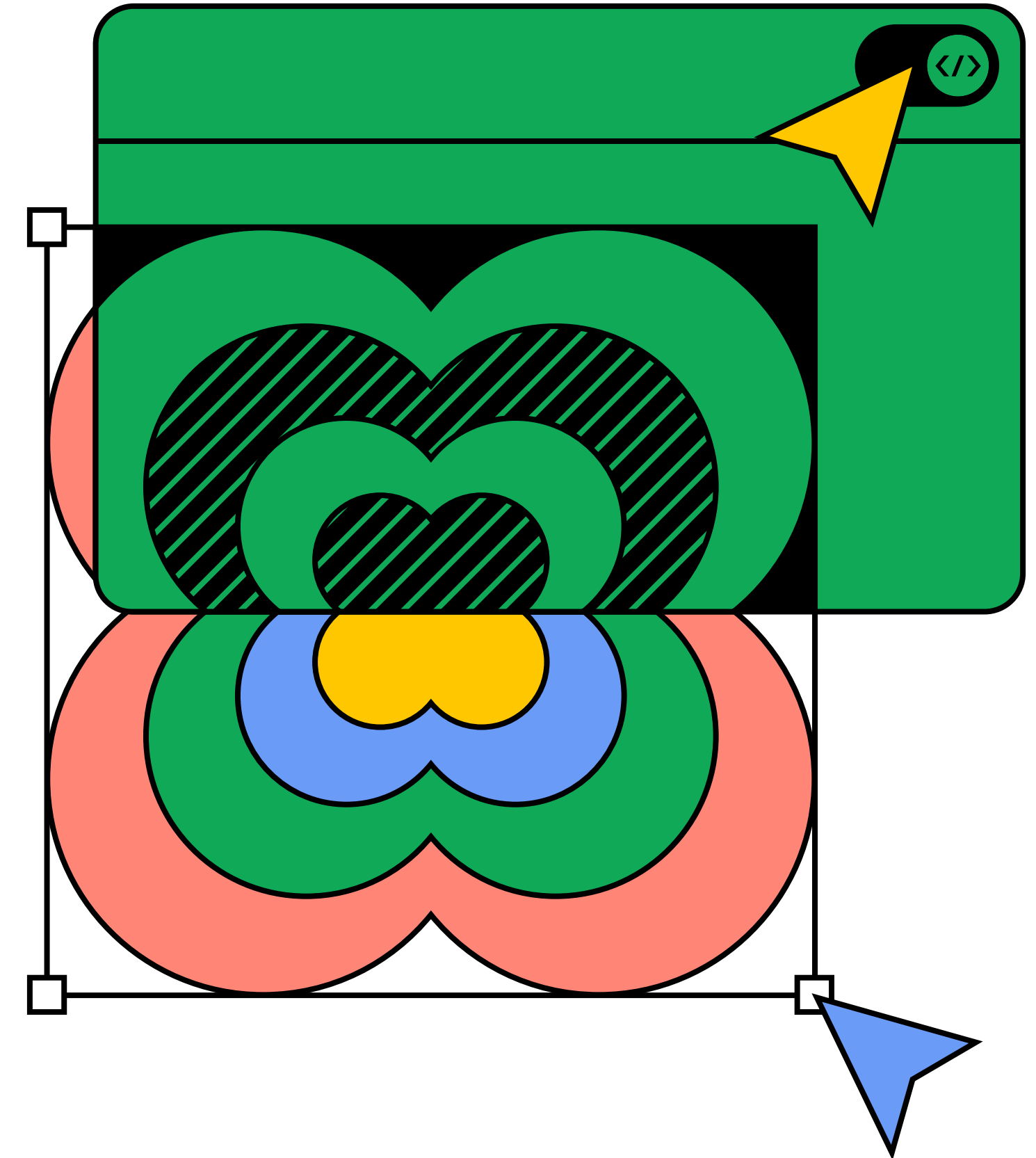
Sanket Chaudhari, 디자인 시스템 책임자, Groww

디자이너와 개발자는 이제 Groww의 디자인 시스템 컴포넌트의 코드 상태에 동일한 입장을 보입니다.

이전에는 디자인 의도와 개발 실행 간의 불일치로 인해 상호 이해가 부족했습니다.

이제 Dev Mode 문서로 명확한 기대치를 설정하여 두 팀의 노력을 조율하고 코드에서 공유 디자인 언어를 구축하고 유지 관리할 수 있습니다.

Groww의 스토리 읽기 →



Dev Mode로 창의적인 협업의 새로운 기회를 열어보세요.

5개 기업은 제품 디자인과 엔지니어링 품질을 확장하는 가장 빠른 방법을 찾았습니다. 그렇다면 Dev Mode를 사용하여 목표를 달성했다는 것 외에 어떤 공통점이 있을까요?

바로 진정한 협업을 원하고 공통의 언어를 만들어 이해를 공유하고자 하는 열망입니다.

시작할 준비가 되셨나요? Dev Mode는 업무에서 사일로 현상을 타파하고, 사고의 연결을 가능하게 하는 훌륭한 도구입니다.

Figma의 Dev Mode로 무엇을 할 수 있는지 살펴보세요.

[자세히 알아보기 →](#)

